



نقطة انطلاق القوة
The Starting Point Of Power

LIDER
TRAILER

www.lidertrailer.com

www.lidertrailer.com



شركة "Vera Metal" لصناعات محاور المقطورات و تجهيزات المركبات التي تحمل شعار "Lider" و منذ سنوات التأسيس قد بدات دراسة التصدير و كان في المقام الاول تحقيق التصدير للدول بريطانيا , فرنسا , المانيا , اليونان , بلغاريا , السودان الامارات الكويت السعودية الاردن العراق تونس الجزائر المغرب نيجيريا ليبيا صناعات ليدر ترايلر تغطي مساحة 5.000 متر مربع و مساحة مفتوحة 10.000 متر مربع و بدنا التصنيع للسوق المحلية منذ عام 2006

www.lidertrailer.com

Vera Metal Inc. manufactures axle, trailer and on-vehicle equipments under "Lider" Mark. It has been begun to export studies since establishing years and have been achieving export to primarily; England, France, Germany, Greece, Bulgaria, Kuwait, UAE, Saudi Arabia, Jordan, Iraq, Sudan, Algeria, Tunisia, Niger, Morocco Libya. Vera Metal which manufactures in 5.000 m² covered area 5.000 m² open area total 10.000 m² modern plants began to manufacture for domestic market since 2006.





قلب نوع صندوقي

الخصائص الفنية:

الخاصية: مصنعة من الفولاذ الصلب على شكل I وفق لحام القوس الكهربائي العمور بغاز خامل . و تم الاخذ اعتبارات التحميل الزائد بالحسيان المحاور: ثلاثة محاور تصنع على شكل 3x12 او 3x14 او 3x16 . و تم اضافة الى المحاور ذراع كبح اوتوماتيكية ، و يتم تصنيع المحاور وفق المعايير الاوروبية نظام التعليق الهوائي: تتألف من نظام تكيف عالي مع انخفاض وارتفاع وفق المحور الشاقولي ، النوابض و ممتص الصدمات مصممت لحمل الحمولات المحورية الزائدة رفع المحور الامامي: خفي و رفع المحور الامامي يتم التحكم به من الكابن المكابح: تم تصميمها وفق المعايير الاوروبية . wabco . منتجات وابكو هي المنتجات التي تستخدم في التركيب و يتم تزويد ب رافع . صمام المكبح منضاج مكبحي (حجم الاسطوانة الكبح 30 سم مكعب) اقراص الكبح (عم 420x200) و يتم استخدام نظام الكبح abs . و ماخذين قابلين للاستبدال يتوضعان في مقدمة المقطورة للتحكم بالمكابح الاقدام الداعمة: تحمل شعار الشركة ليدر ترايلز و كل قدم لديها قدرة تحمل ٢٤ طن الاطارات: عدد الاطارات 6 +1 و مقاس R 22.5 60/385

مسمار السحب الرئيسي: منتج من الحديد المطاوع (42 cr Mo4) و المقاوم ضد الاجهادات العالية و ملتزمة بمعايير ال SAE/DIN 2" م . و تقدم امكانية استبدال سهلة يبرغي اتصال الطلاء: يتم غسل و تنظيف جميع الواجه بالماء و المواد الكيميائية السائلة المضغوطة ثم الدهان التمهيدي ثم الدهان الرئيسي يتم تحديد اللون حسب الطلب ملحقات المقطورة الاساسية: مصد خلفي صندوق للعدة خزان للماء مصنع من الستاليس ستيل و اقي من الوحل للاطارات حامل اطار احتياطي خيارات اضافية يمكن انا يطلبها العميل: مقطورة القلب المكابح جعل الاطارات مزدوجة اضافة خزان للطعنة مصد مرتفع محور ثاني للرفع و اقي للوحد لكل اطار الضمان: مقطوراتنا مضمونة لمدة عام ضد اخطاء التصنيع (الضمان لا يشمل الضربات و الصدمات و التحميل الزائد و محاولة الاصلاح دون اخبار الشركة)

المواصفات المذكورة اعلاه هي معايير التصنيع للشركة . هذه المواصفات يمكن ان تعدل وفقا لطلب الزبون

Box Type Tipper

Technical Properties

Chassis: It is manufactured as "I" cross sectional by submerged arc welding machines from high endurance steels. In endurance estimations, exceeding loadings had been taken into consideration.

Axle: It is produced as 3*12 -3*14 -3*16 tons carrying capacity. It has got an automatic brake lever, and it is in confirmation of European standards.

Air Suspension: It is a system of lifting, lowering and highness arranging; it consist of parabolic Z shears and shock absorber elements which arrange the exceeding axle motions.

Front Shaft Lifting: Controlled from shaft lifting system in the cabin. It has on first axles.

Brake: It was installed with automatic brake ratchets, brake ventilis, brake bellows (30 cm² cylinder), brake discs (420x200 mm), and axle brakes has WABCO EBS or ABS system. Two replaceable and protected brake sockets take place in front of the trailer.

Counterfort: They are "Lider" marked, with double revolutions mechanic pillars with 24 tons carrying capacity each.

Tire and Rim: 6+1 pieces 385 / 65 R 22.5 Tubeless tire. – MICHELIN PIRELLI OR GOODYEAR - 11.75 - 22. 5 Plot rim.

King-Pin: It is in accordance with 2" SAE/DIN NORMS, durable again high level tension brakes, made of forged steel (42 Cr Mo 4). Practical replaceable by means screw joints.

Paint: The whole surface is cleaned in the high pressure with the mixture of water and bonder liquid. Then it is painted with a coat of epoxy coat and then with an acrylic paint. It is completely durable against the chemical effects. Preferably, customers may choose wanted colors from the RAL codes.

Standard Accessories: Buffer, 1 unit tool cupboard, water tank made of stainless steel, 1 unit wedge and wedge place, mudguard, single spare tyre carrier.

Optional Properties: Mechanical suspension systems hardox dumper body, disc brake, double spare tyre place, one unit food cupboard, raising buffer, second axle lifting system, a mudguard for each tyre.

Warranty: Our dump trucks are one year warranty against manufacturing defects (strikes, bumps, hits, exceeding tonnages, interfere to the breakdowns without giving us any information or additions are out of guaranty).

The above features are standards. The features can change according to customer's request.



قلاب هاردوكس

الخصائص الفنية:

الهيكل (شاصيه) : مصنعة من الفولاذ الصلب على شكل I وفق لحام القوس الكهربائي الغمر بغاز خامل . و تم الاخذ اعتبارات التحميل الزائد بالحسبان و تم تصميمها لتحمل شروط العمل القاسية و الاراضي الصعبة المحاور: كل محور لديه قدرة تحصيل 9 او 12 او 14 او 16 طن و تحمل ماركة TIMKEN و تمتلك نظام ضبط اوتوماتيكي يدعم الحركة وفق المحور x و منافخ التعليق نظام التعليق الهوائي: تتالف من نظام تكيف عالي مع انخفاض و ارتفاع وفق المحور الشاقولي، النوابض و معنص الصدمات مصممتا لتحمل الحملات المحورية الزائدة

رفع المحور الامامي: خفض و رفع المحور الامامي يتم التحكم به من الكابن المكابيح: تم تصميمها وفق المعايير الاوربية . wabco منتجات وابكو هي المنتجات التي تستخدم في التركيب و يتم تزويد ب رافع . صمام المكبح متفاح مكبحي (حجم الاطوانة الكبح 30 سم مكعب) اقراص الكبح (مم 420x200) و يتم استخدام نظام الكبح abs . و ماخذين قابلين للاستبدال يتوضعان في مقدمة المقطورة للتحكم بالمكابح الاقدام الداعمة: تحمل شعار الشركة ليدر ترايلر و كل قدم لديها قدرة تحمل 24 طن

الاطارات: عدد الاطارات 1+6 و مقاس R 22.5 60/1385 مسبار السحب الرئيسي: منتج من الحديد المطاوع (42 cr Mo4) و المقاوم ضد الاجهادات العالية و ملتزمة بمعايير ال SAE/DIN 2" م . و تقدم إمكانية استبدال سهلة يبرغي اتصال

القياسات: يتم تصنيعه بمختلف المقاسات حسب الطلب و القياس المعتاد للعرض ملم 2550 باب القلاب الخلفي: اعتمادا على الاستخدام :

- تحكم هوائي (حيث يرفع القلاب لفتح الباب)
- تحكم هيدروليكي (حيث يمكن ان يفتح الباب دون رفع القلاب)
- كل النوعين هيدروليكي و هوائي

القلاب و الجسم: يتم تصنيع القلاب من صفيحة هاردوكس 400-450 ذات مقاومة عالية للتآكل و الصدا و يتمتع بتصميم خاص مما يوفر لها المقاومة و يخفف من وزن القلاب و تم تصنيع الصفائح الجانبية و القاعدة من قطعة واحدة . و تتميز بميزات كثيرة مثل منظرها الجميل و اذرع التقوية في قسم الميل الخلفي للقلابة

الاضافات: يمكن تركيب الاضافات حسب الطلب لزيادة الارتفاع ٣٠ سم المحور الخلفي (البستيم) : ذو قطر 100 مم و بجمود s1٧٧ و مغطاة بالبرونز في نهايتها اسطوانة الرفع المتداخلة و الاقسام الهيدروليكية: تصمم وفق شروط طول القلاب و شروط عمله . الاسطوانة الثقيلة تثبت على الاسطوانة المتداخلة . و يصيح القلاب متحرك بالهواء . و الاسطوانة تحمل ماركة اجر ايش

الصفحة المستخدمة الاضافية: يتم استيرادها من الشركة المصنعة في السويد 450 - HARDOX400 و Ereğli Demir Çelik و النوعية ST37 و ST52 و ST52 و ST52

الطلاء: يتم غسل و تنظيف جميع الواجه بالماء و المواد الكيميائية السائلة المضغوطة ثم الدهان التمهيدي ثم الدهان الرئيسي الواثق الاساسية: حامل اطار فردي صندوق للعدة عدد 1 ، وافي من الوحل: خزان للماء سعة 30 لتر

الخيارات المتاحة: معد . حامل لاطارات مضاعف . وافي من الوحل لكل اطار . حجرة لعدة اطفاء الحريق نظام كبح محور رفع امامي الضمان: منظوراتنا مضمونة لمدة عام ضد اخطاء التصنيع (الضمان لا يشمل الضربات و الصدمات و التحميل الزائد و محاولة الاصلاح دون اخبار الشركة)

المواصفات المذكورة اعلاه هي معايير التصنيع للشركة . هذه المواصفات يمكن ان تعدل وفقا لطلب الزبون

Semi Pipe Type Tipper

Technical Properties

Chassis: Chassis is manufactured as "I" cross section from high endurance steel by submerged arc welding. In manufacturing difficult area conditions an exceeding loads are taken into consideration. Robotic welding systems for all chassis body.
Axle: Each axles has the carrying capacity of 9,12,14 and 16 tons. They are make TIMKEN mark axles, and they have automatic adjusting system. It is supported by Z shears and suspension bellows.

Air Suspension: It is a system of lifting, lowering and highness arranging, it consist of parabolic Z shears and shock absorber elements which arrange the exceeding axle motions. Mechanical suspension optional.

Front Axle Lifting: Front axle lifting and lowering system in the cabin.

Brake: The brakes are designed from WABCO productions. They are in accordance with AB standards. It has an automatic load adjusting valve. Wabco ABS or EBS 4S/2M Systems.

Counterfort: They are "Lider" marked, with double revolutions mechanic pillars with 24 tons carrying capacity each.

Tire and Rim: 6+1 pieces 385 / 85 R 22, 5 Tubeless tyre. – MICHELIN PIRELLI OR GOODYEAR - 11.75 - 22, 5 Plot rim.

King - Pin: It is manufactured wrought iron; it is accordance with the 2" or 3, 5" SAE/DIN.

Measurements: It can made in different measurements according to the demands. The case externally width may be 2550 mm.

Rear flap: According to the usage;

1. Pneumatic controlled (as the dumper raising the flap opens),
2. Hydraulic controlled (the flap may open without the dumper raises),
3. Both hydraulic and Pneumatic controlled.

Different preferences may be applied.

Dumper and The Body: It is manufactured from high endurance -400 -450 "Hardox" sheet which is strengthened against wears (abrasion) and corrosion. It has a design of decreasing the weight of the dumper. It has some superior qualifications such as the side and floor sheets are single pieces, the rear axles has supporting levers, and it has an aesthetic visions.

Additions: According to the demand 30 cm. in width can be added.

Rear Axle Pin: It is in the quality of Q 100 mm. and St 60, the ends are bronze coated.

Telescopic Cylinder and Hydraulic Equipment: It is designed according to the conditions of buffers length and working conditions. Our manufacture heavy work for cylinder is fixed to the telescopic cylinder machine. The dumper got pneumatic control, double lowering ventils, dumper transmission and transmission pump, couple type border control safety valve. The used air hydraulic hoses and records are in confirmation of AB (European Union) standards.

The Used Iron Sheet Appurtenances: Manufactured by Import (Sweden) "Hardox" 400-450 and Ereğli Demir Çelik, the quality is St 37 and St 52.

Front Axle Lifting: Front axle lifting and lowering system in the cabin.

Air Equipment: The necessary air for air suspension, from axle lifting, brake system, and ABS or EBS is used from the air tank. The hoses used in the system are polyamide and durable for air pressure.

Paint: The whole surface is cleaned in the high pressure with the mixture of water and bondor liquid. Then it is painted with a coat of epoxy coat and then with an acrylic paint. It is completely durable against the chemical effects. Preferably, customers may choose wanted colors from the RAL codes.

Standard Accessories: 1. Single spare tyre place 2. 1 unit tool cupboard 3. 1 unit bicycle guard 4. 1 unit wedge place 5. 30 lt. water tank coated with Cmol.

Options: 1. Rear axle lifting 2. Double basket spare tyre place 3. A separate mudguard for each tyre 4. Fire extinguishing cupboard 5. Front axle lifting brake system.

Warranty: Our dump trucks are one year warranty against manufacturing defects (strikes, bumps, hits, exceeding tonnages, interfere to the breakdowns without giving us any information or additions are out of guaranty).

The above features are standards. The features can change according to customer's request.



مقطورة مسطحة مغلقة

الخصائص الفنية

الهيكل (الشاصيه): مصنعة بواسطة الات الحام الغازي من الحديد المقاوم الصلب شكل المقطع 1 مع الاخذ بعين الاعتبار الحمولات الزائدة عن طريق الات الحام المبرجة المحاور: ثلاثة محاور تصنع على شكل 3x12 او 3x14 او 3x16. زراع ضبط الفرامل اوتوماتيك و الازام بالمعايير الاوربية نظام التعليق الهوائي: تتالف من نظام تكيف عالي مع انخفاض و ارتفاع وفق المحور الشاقولي التوازي و تمتص الصدمات مصممت لتحمل الحمولات المحورية الزائدة محور الرفع الامامي: يتم السيطرة عليه من المقصورة المكابح: تم تصميمها وفق المعايير الاوربية . wabco منتجات وابكو هي المنتجات التي تستخدم في التركيب و يتم تزويد ب رافع . صمام المكبح متفاح مكبحي (حجم الطوانة الكبح 30 سم مكعب) اقراص الكبح (مم 420x200) و يتم استخدام نظام الكبح abs . و ماخذين قابلين للاستبدال يتوضعان في مقدمة المقطورة للتحكم بالمكابح لرجل الدعم: كل واحدة منا لديها القدرة على تحمل حمولة 24 طن و بسرعة مضاعفة للحركة الميكانيكية العجلات: ست عجلات و عجلة احتياطية بمقاس 385/65 R 22.5 مسمار التعليق: منتج من الحديد المطاوع (42 cr Mo4) و المقاوم ضد الاجهادات العالية و ملتزمة بمعايير ال SAE/DIN 2" و م . و تقدم امكانية استبدال سهلة يرغب اتصال مصد خلفي: الجصد الخلفي مناسب ل EC version /70/221 مانع حركة: قطعة واحدة من مانع الحركة مع الحامل واقى من الوحل: قطعتين من الواقى من الوحل . سلة مصنعة من الالمنيوم من اجل حمل العجلة الاضافية خزائنة: من اجل ادوات العدة خزائن للماء: سعة 60 لتر مصنوع من الستالنس المقاوم للصداء الطلاء: المقطورة تنظف قبل الطلاء و تظلى بطبقة من اجل الشكل السلس و من ثم تظلى بطلاء رئيسي و بعدها بطبقة مزدوجة تحدد من قبل الزبون المعدلات الكهربائية و الاضاءة: هناك ثلاث قطع من الاضايح على الحوائط بشكل 60-70-80 . و في المؤخرة يوجد مصباح الوقوف . و يوجد مثلث عاكس 7X2 مقابس كهربائية عدة: صامولة محور ، مفتاح الضمان: مقطوراتنا مضمونة لمدة عام ضد اخطاء التصنيع (الضمان لا يشمل الضربات و الصدمات و التحميل الزائد و محاولة الاصلاح دون اخبار الشركة)

المواصفات المذكورة اعلاه هي معايير التصنيع للشركة . هذه المواصفات يمكن ان تعدل وفقا لطلب الزبون

Container Locked Trailer

Technical Properties

Chassis: It is high strength chassis, it has been manufactured from ST 52 material, in "I" cutting and manufactured through welding. Robotic welding systems on the chassis section.
Axles: It is produced as 3*12 -3*14 -3*16 tons carrying capacity. It has got an automatic brake lever, and it is in confirmation of European standards.
Air Suspension: "Lider" mark. Air suspension system. Airs bags are 300 mm. Level valve with angle regulation, German SABO - MSA mark Dashpot.
Front and Back Axle Lifting: (Commanded from inside of cabinet) Loading-Discharging ramp adjusting arm (WABCO).
Brakes: Double phases pneumatic, sensitive against to load, brake valve with regulator (WABCO), ABS or EBS brake system (WABCO), and automatic brake adjust arm, there is 30 Service bellow at the front axle, 30x30 service emergency Bellow at the back axles.
Counterfort: They are "Lider" marked, with double revolutions mechanic pillars with 24 tons carrying capacity each.
Tire and Rim: 6+1 pieces 385 / 65 R 22, 5 Tubeless tire. - MICHELIN PIRELLI OR GOODYEAR - 11.75 - 22, 5 Plot rim.
King Pin: It is in SAE standards, 2" diameter assembled with 8 pieces screws, made of 42 Cr Mo4 forged steel. "Lider" Mark.
Rear Buffer: The rear buffer is suitable to 70/221/ EC version.
Chock: 1 piece park chock together with carriers.
Mudguard: 2 pieces complete buffer, single basket type spare wheel carrier.
Cupboard: 1 set tool kit board.
Water Tank: 60 lt Cr -Ni water tank that is made of stainless steel.
Paint: The whole surface is cleaned in the high pressure with the mixture of water and bonder liquid. Then it is painted with a coat of epoxy coat and then with an acrylic paint. It is completely durable against the chemical effects. Preferably, customers may choose wanted colors from the RAL codes.
Electrical equipment and lighting: There are 3 pieces amber color lamps at sides, 60, 70, 80 label, there must be park lamps at the rear, plate lamp, triangle reflector. 2 X 7 pin electric socket.
Tool kit: Coach wrench, axle nut wrench and board key.
Warranty: Our dump trucks are one year warranty against manufacturing defects (strikes, bumps, hits. exceeding tonnages, interfere to the breakdowns without giving us any information or additions are out of guaranty).

The above features are standards. The features can change according to customer's request.



قلاب ذو تفريغ جانبي

الخصائص الفنية
 الهيكل (شاصيه) : مصنعة من الفولاذ الصلب على شكل I وفق اجام القوس الكهربائي الغمور بغاز خامل . و تم الاخذ اعتبارات التحميل الزائد بالحسيان و تم تصميمها لتعمل شروط العمل القاسية و الاراضي الصعبة المحاور: ثلاثة محاور تصنع على شكل 3x12 او 3x14 او 3x16.. و تمت اضافة ال المحاور ذراع كبح اوتوماتيكية . و يتم تصنيع المحاور وفق المعايير الاوربية نظام التعليق الهوائي: تتألف من نظام تكيف عالي مع انخفاض و ارتفاع وفق المحور الشاقولي. النوابض و ممصص الصدمات مصممت لتعمل الحمولات المحورية الزائدة رفع المحور الامامي: خفض و رفع المحور الامامي يتم التحكم به من الكابن المكابيح: تم تصميمها وفق المعايير الاوربية . wabco منتجات وابكو هي المنتجات التي تستخدم في التركيب و يتم تزويد ب رافع . صمام المكبح منفاخ مكبحي (حجم الاطوانة الكبح 30 سم مكعب) افراس الكبح (م 420x200) و يتم استخدام نظام الكبح abs . و ماخذين قابلين للاستبدال يتوضعان في مقدمة المقطورة للتحكم بالمكابح الاقدام الداعمة: تحمل شعار الشركة ليدر ترايلر و كل قدم لديها قدرة تحمل 24 طن العجلات: ست عجلات و عجلة احتياطية بمقاس R 22,5 size 385/65 مسمار السحب الرئيسي: منتج من الحديد المطاوع (42 cr Mo4) و المقاوم ضد الاجهادات العالية و ملتزمة بمعايير ال SAE/DIN 2" م . و تقدم امكانية استبدال سهلة يبرغي اتصال عدد الاطارات 6 +1 و مقاس R 22.5 60x385 المقاييس: طول الصندوق 3000 مم اقل ما يمكن 13600 ملم اكبر ما يمكن و يمكن تصنيعه وفق مقاييس مختلفة حسب الطلب . و عرض الصندوق من الخارج الي الخارج 2550 ملم الغلاب: يمكن تصنيعها مركبة على هيكل الشاحنة او المقطورة و قابلية التقلب اليمينى او اليساري او الخلفي و يمكن تصنيعها من اجل اهداف مختلفة و تم تصنيعها بشكل خاص من اجل التغلب على مشاكل الحمولات الثقيلة و الطويلة و تنزيلها . و حسب الطلب يمكن تصنيعها الى قطعتين منفصلتين و يتم رفع الغلاب بواسطة بمصعد هيدروليكي و مراقبتها بالاسطوانة الهوائية الابواب: يتم تصنيع الابواب من الحديد و من الالمنيوم ذو التركيب الخاص و يمكن تصنيع الابواب حسب المقاييس المرغوب بها هيكل قاعدة الغلاب (شاصيه) : مصنع من معدن ال npu بمساحة 160 ملم و مغطى بالفولاذ النقي من اجل اعتبارات التحميل الزائد . و يتم تثبيت القضبان اما بشكل متقطع او بشكل متلائق بمساحة 80 ملم و بواسطة الات اللحام المبرمجة حديد الارضية بمساحة 4 سم و من النوع «37» اسطوانة الرفع المتداخلة و الاقسام الهيدروليكية: الرفع الهيدروليكي المتداخل تم تصميمه بشكل خاص من اجل ان يدور الجانب حول الغلاب . الاسطوانة الثقيلة تثبت على الاسطوانة المتداخلة . و يصح الغلاب متحكم بالهواء الصفيحة المستخدمة الاضافية: يتم استيرادها من الشركة المصنعة في السويد 450 – HARDOX400 و Ereğli Demir Çelik و النوعية ST37 و ST52 الطلاء: يتم غسل و تنظيف جميع الوجة بالماء و المواد الكيميائية السائلة المضغوطة ثم الدهان التمهيدي ثم الدهان الرئيسي الملحقات الاساسية: حامل اطار مزدوج وحدة تخزين عدد 1 وحدة تخزين للطعمة عدد 1 وافي من الوحل خزان ماء سعة 30 ليتر الضمان: مقطورتنا مضمونة لمدة عام ضد اخطاء التصنيع (الضمان لا يشمل الخريات و الصدمات و التحميل الزائد و محاولة الاصلاح دون اخبار الشركة)

المواصفات المذكورة اعلاه هي معايير التصنيع للشركة . هذه المواصفات يمكن ان تعدل وفقا لطلب الزبون



Drop Side Type Tipper

Technical Properties

Chassis: Chassis is manufactured as "I" cross section from high endurance steel by submerged arc welding. In manufacturing difficult area conditions an exceeding loads are taken into consideration. Robotic welding chassis systems.
Axles: It is produced as 3'12 -3'14 -3'16 tons carrying capacity. It has got an automatic brake lever, and it is in confirmation of European standards.
Air Suspension: It is a lowering, lifting and highness adjusting system. It is supported by Z shears and suspension bellows.
Front Axle Lifting: Front axle lifting and lowering system is in the cabin.
Brake: It was installed with automatic brake ratchets, brake bellows (30 cm³ cylinder), brake discs (420x200 mm), and axle Brakes has WABCO EBS or ABS system. Two replaceable and protected brake sockets take place in front of the trailer.
Counterfort: They are "Lider" marked, with double revolutions mechanic pillars with 24 tons carrying capacity each.
Tire and Rim: 6+1 pieces 385 / 65 R 22, 5 Tubeless tire. – MICHELIN PIRELLI OR GOODYEAR - 11.75 - 22, 5 Plot rim.
King - Pin: It is manufactured wrought iron; it is accordance with the 2" SAE/DIN.
Measurements: Length of the case is minimum 3000 mm, maximum 1360 mm. It can be made in different measurements according to the demands. The case externally width may be 2550 mm.
Tipper: It can be built up on a lorry or housing chassis as tilt able to the right, left and back. It may be produced for different aims. Especially for the long and heavy loads for the unloading problems. According to the demand, it can be produced as two different parts. The dumper is overturned by hydraulic lift and be controlled with pneumatic cylinder. The dumper works with the levers on the chassis. The hydraulic lift, pneumatic cylinder and the number of the levers and the dumper length are determined for the usage aims and for the working conditions.
Flaps: The side flaps are produced from special alloyed aluminum. The flap measurements and the number of the flaps are produced against the demands.
Tipper Floor Chassis: It is made of NPU 160 mm. It is covered with iron sheet in order to make it endurance. The floor grates are mounted closely or sporadically using 80 mm. NPI by automatic inert-gas welding. The floor sheet is 4 - 5 cm. Thick and its quality is St37. Robotic welding systems over the all chassis body.
Telescopic Cylinder and Hydraulic: The telescopic hydraulic lifts are specially designed for the side turn over trailer dumper. Our manufacture heavy work cylinder is fixed to the telescopic cylinder machine. The dumper got pneumatic control, double lowering ventil, tipper transmission and transmission pump, coupled type border control safety valve. The used air hydraulic hoses and records are in confirmation of AB (European Union) standards.
The Used Iron Sheet Appurtenances: Completely manufactured by Ereğli Demir Çelik, the quality is St37 and St52.
Paint: The whole surface is cleaned in the high pressure with the mixture of water and bonder liquid. Then it is painted with a coat of epoxy coat and then with an acrylic paint. It is completely durable against the chemical effects. Preferably, customers may choose wanted colors from the RAL codes.
Air Equipment: The necessary air for air suspension, front axle lifting, brake system, and ABS is used from the air tank. The hoses used in the system are polyamide and durable for air pressure.
Standard Accessories: - Double spare tyre place, - 1 unit tanker cupboard, - 1 unit foot cupboard, - 4 units bicycle guard, - 1 unit wedge and wedge place. 30 liter water tank that is coated with CRNi.
Options: - Rear axle lifting, - Fire extinguishing cupboard, - A separate mudguard for each tyre, - Raising buffer, - Front axle lifting brake system.
Warranty: Our dump trucks are one-year warranty against manufacturing defects (strikes, bumps, hits, exceeding tonnages, interfere to the breakdowns without giving us any information or additions are out of guaranty).

The above features are standards. The features can change according to customer's request.



مقطورة اسمنت

الخصائص الفنية

الهيكيل (شاصيه) مصنعة من الفولاذ الصلب على شكل I وفق لحام القوس الكهربائي الغمر بغاز خامل . و تم الاخذ اعتبارات التحميل الزائد بالحسبان و تم تصميمها لتحمل شروط العمل القاسية و الاراضي الصعبة المحاور: ثلاثة محاور تصنع وفق 3x12 او 3x14 او 3x16 . و تمت اضافة الى المحاور ذراع كبح اوتوماتيكية . و يتم تصنيع المحاور وفق المعايير الاوربية نظام التعليق الهوائي: تتالف من نظام تكيف عالي مع انخفاض وارتفاع وفق المحور الشاقولي. النوابض و ممتص الصدمات مصممت لتحمل الحمولات المحورية الزائدة

رفع المحور الامامي: خفض و رفع المحور الامامي يتم التحكم به من الكابن

المكابح: تم تصميمها وفق المعايير الاوربية . wabco منتجات وايكو هي المنتجات التي تستخدم في التركيب و يتم تزويد ب رافع . صمام المكبح متفاح مكبحي (حجم الاطوافة الكبح 30 سم مكعب) افراض الكبح (مم 420x200) و يتم استخدام نظام الكبح abs . و ماخذين قابلين للاستبدال يتوضعان في مقدمة المقطورة للتحكم بالمكابح

الاقدام الداعمة: تحمل شعار الشركة ليدر ترايلر و كل قدم لديها قدرة تحمل 24 طن

الاطارات: عدد الاطارات 6 +1 و مقاس R 22.5 60/385

مسمار السحب الرئيسي: منتج من الحديد المطاوع (42 cr Mo4) و مقاوم ضد الاجهادات العالية و ملتزمة بمعايير ال SAE/DIN 2" و م . و تقدم امكانية استبدال سهلة برغي اتصال

الخران: نوع المعدن st37 . مخرج من اسفل الخزان . ضغط العمل 2 بار . ضغط الاختبار 2.6 بار

وقت التفريغ: مدة التفريغ 18 دقيقة . 1785 لكل دقيقة

الطلاء: يتم غسل و تنظيف جميع الوجة بالماء و المواد الكيميائية السائلة المضغوطة ثم الدهان التمهيدي ثم الدهان الرئيسي

المحقات الاساسية: مصد لامتناس الصدمات وحدتين لقياس الضغط وحدة قياس ضغط الهواء نظام حرطومي للتفريغ و التعبئة و الذي يمكن ان يقوم بتزويد السوائل صمام حماية مضبوط على ضغط 2.5 بار صمام هوائي ذو كرة و الذي يسرع التفريغ خزان نااي مصنع من الستانلس ستيل صندوق للعدة واقفي من الوحل مكان للحمل العجلة الاحتياطية

الخيارات الاضافية التي يمكن ان يعطيها الزبون: امكانية اختيار حجم الخزان 30-33-35-37-40-45-50-55-60 متر مكعب و يمكن التصنيع حتى 60 متر مكعب و ذلك حسب الطلب . حامل للاطارت المرذوجة صندوق لحفظ الطعام واقفي للوحل لكل اطار

الضمان: مقطورتنا مضمونة لمدة عام ضد اخطاء التصنيع (الضمان لا يشمل الضربات و الصدمات و التحميل الزائد و محاولة الاصلاح دون اخبار الشركة)

المواصفات المذكورة اعلاه هي معايير التصنيع للشركة . هذه المواصفات يمكن ان تعدل وفقا لطلب الزبون

Bulk Cement Trailer

Technical Properties

Chassis (Monobloc): Chassis is manufactured as "I" cross section from high endurance steel by submerged arc welding. In manufacturing difficult area conditions an exceeding loads are taken into consideration. Robotic welding chassis systems.

Axle: It is produced as 3*12 -3*14 -3*16 tons carrying capacity. It has got an automatic brake lever, and it is in confirmation of European standards.

Air Suspension: It is a system of lifting, lowering and highness arranging; it consist of parabolic Z shears and shock absorber elements which arrange the exceeding axle motions.

Front Shaft Lifting: Controlled from shaft lifting system in the cabin.

Brake: It was designed according to European standards. WABCO ABS - EBS productions are being used in installation. It was installed with automatic brake ratchets, brake ventils, brake bellows (30 cm³ cylinder), brake discs (420x210 mm), and axle brakes ABS system. Two replaceable and protected brake sockets take place in front of the trailer.

Counterfort: They are "Lider" marked, with double revolutions mechanic pillars with 24 tons carrying capacity each.

Tire and Rim: 6+1 pieces 385 / 65 R 22, 5 Tubeless tire. – MICHELIN PIRELLI OR GOODYEAR - 11.75 - 22, 5 Plot rim.

King - Pin: It is in accordance with 2"SAE/DIN NORMS, durable again high level tension brakes, made of forged steel (42 Cr Mo 4). Practical replaceable by means of screw joints.

Boiler: ST - 37 A1 or Docol Domex Quality 3 mm - 4 mm - 5 mm V type, with bottom outlet, operation pressure 3 bars, test pressure 3,5 bars.

Emptying Time: 18 min. / (1785 kg).

Paint: The whole surface is cleaned in the high pressure with the mixture of water and bonder liquid. Then it is painted with a coat of epoxy coat and then with an acrylic paint. It is completely durable against the chemical effects. Preferably, customers may choose wanted colors from the RAL codes.

Standard Accessories: Buffer, 2 units menthols flaps single close, durable to test pressure, 1 unit air pressure manometer, Import hose system which supplies liquidity and interior emptying, 1 unit safety valve adjusted to 2.5 bars, 1 unit spherical jet air valve which accelerates the emptying, 1 unit tool cupboard, Water tank made of stainless steel, 1 unit wedge and wedge place, mudguard, single spare tyre carrier.

Optional Properties: Semi trailer type Cement Bulk Trailer the volume: 30m³, 33m³, 35m³, 37m³, 40m³, 45m³, 50m³, 55m³, 60m³ They are produced according to demands, disc brake, double spare tyre carrier, 1 unit food cupboard, mudguard for each tyre.

Mechanical suspension systems can be applied to cement trailer.

Warranty: Our dump trucks are one year warranty against manufacturing defects (strikes, bumps, hits. exceeding tonnages, interfere to the breakdowns without giving us any information or additions are out of guaranty).

The above features are standards. The features can change according to customer's request.



مقطورة منخفضة



الخصائص الفنية
 الشاصيه: مصنعة من الفولاذ الصلب على شكل I وفق لحام القوس الكهربائي الغمور بغاز خامل . و تم الاخذ اعتبارات التحميل الزائد بالحسبان
 المحاور: ثلاثة محاور تصنع وفق 3x12 او 3x14 او 3x16 او 3x18 او 3x20 . و تمت اضافة الى المحاور ذراع كبح اوتوماتيكية . و يتم تصنيع المحاور وفق المعايير الاوربية
 نظام التعليق الهوائي: تتألف من نظام تكيف عالي مع انخفاض و ارتفاع وفق المحور الشاقولي. النوابض و معنص الصدمات مضممتا لتحمل الحمولات المحورية الزائدة
 رفع المحور الامامي: خفض و رفع المحور الامامي يتم التحكم به من الكابين
 المكابح: تم تصميمها وفق المعايير الاوربية . wabco منتجات وايركو هي المنتجات التي تستخدم في التركيب و يتم تزويد ب رافع . صمام المكبح منفاخ مكبحي (حجم الاطوانة الكبح 30 سم مكعب) اقراص الكبح (مم 420x200) و يتم استخدام نظام الكبح abs . و ماخذين قابلين للاستبدال يتوضعان في مقدمة المقطورة للتحكم بالمكابح
 الاقدام الداعمة: تحمل شعار الشركة ليدر ترايلر و كل قدم لديها قدرة تحمل 24 طن
 الاطارات: عدد الاطارات 6 +1 و مقاس R 22.5 60/385
 مسمار السحب الرئيسي: منتج ومن الحديد المطاوع (42 cr Mo4) و المقاوم ضد الاجهادات العالية و ملتزمة بمعايير ال SAE/DIN 2" م . و تقدم امكانية استبدال سهلة ببرغي اتصال
 الطلاء: يتم غسل و تنظيف جميع الوجة بالماء و المواد الكيميائية السائلة المضغوطة ثم الدهان التمهيدي ثم الدهان الرئيسي
 الواح الاساسية: مصد مرتفع . سلة مزدوجة لحمل الاطار الاضائي مصنعة من الالمنيوم . صندوق للعدة . صندوق للاطعمة . صندوق للوحدة الحريق . خزان ماء من الستانلس ستيل . خطاف تحميل في الشغل . حلقات دائرية . وحدتين للوقاية من الطين . ثلاث حواجز للرافعات شوكية اسفل اللوح الضمان: مقطوراتنا مضمونة لمدة عام ضد اخطاء التصنيع (الضمان لا يشمل الضربات و الصدمات و التحميل الزائد و معاولة الاصلاح دون اخبار الشركة)

المواصفات المذكورة اعلاه هي معايير التصنيع للشركة . هذه المواصفات يمكن ان تعدل وفقا لطلب الزبون



Low-bed Trailer

Technical Properties
Chassis: Chassis is manufactured as "I" cross section from high endurance steel by submerged arc welding. In manufacturing difficult area conditions an exceeding loads are taken into consideration. Robotic welding systems are used on the chassis.
Axle: It is produced as 3*12 -3*14 -3*16-3*18-3*20 tons carrying capacity. It has got an automatic brake lever, and it is in confirmation of European standards 2 axes- 3 axes-4 axes-5 axes -6 axes-7 axes- 8 axes options with swivel and hydraulic controllable type axes can use on the low-bed semi-trailer chassis.
Air Suspension: It is a system of lifting, lowering and highness arranging; it consist of parabolic Z shears and shock absorber elements which arrange the exceeding axle motions. A mechanical leaf sprig system is options.
Front Shaft Lifting: Controlled from shaft lifting system in the cabin.
Brake: It was designed according to European standards. WABCO productions are being used in its installation. It was installed with automatic brake ratchets, brake ventsils, brake bellows (30 cm² cylinder), brake discs (394x210 mm), and axle brakes ABS or EBS system.
 Two replaceable and protected brake sockets take place in front of the trailer.
Counterfort: They are "Lider" marked, with double revolutions mechanic pillars with 24 tons carrying capacity each.
Tires and Rim: They are 8 -12 -16- 20-24-28-32 units tubeless tires in the measurement of 385/65 R 22.5.-12 R 22.5-295 70 R 19.5-295 60 R 22.5-245 70 R 22.5 MICHELIN PIRELLI OR GOODYEAR.
King - Pin: It is in accordance with 2"-3.5" SAE/DIN NORMS, durable again high level tension brakes, made of forget steel (42 Cr Mo 4). Practical replaceable by means of screw joints.
Paint: The whole surface is cleaned in the high pressure with the mixture of water and bonder liquid. Then it is painted with a coat of epoxy coat and then with an acrylic paint. It is completely durable against the chemical effects. Preferably, customers may choose wanted colors from the RAL codes.
Standard Accessories: Raising buffer, double basket spare tyre place, protected by aluminum panels, 1 unit food cupboard, 1 unit tool cupboard, 1 unit cupboard for fire equipment, water tank made of stainless steel, bicycle barriers, 3 fork lift barriers under each flaps, 2 unit wedge and wedge place, 4 unit of RO - Ro circles, Load tying hooks at the bottom.
Optional Properties: Disc brake, double spare tyre carrier, 1 unit food cupboard, raising buffer, additions 35+35 cm height, the second axle lifting system, a spare mudguard for each tyre, BPW and SAF Group- mechanical suspension systems. Different material type of tanker sheet metal.
Warranty: Our dump trucks are one-year warranty against manufacturing defects (strikes, bumps, hits. exceeding tonnages, interfere to the breakdowns without giving us any information or additions are out of guaranty).

The above features are standards. The features can change according to customer's request.



نصف مقطورة قلاب علوية



On-Vehicle Semi Pipe Tipper

الخصائص الفنية

الهيكل (شاصيه)؛ مصنعة من الفولاذ الصلب على شكل I وفق لحام القوس الكهربائي القصور بغاز خامل . و تم اخذ اعتبارات التحميل الزائد بالحسبان و تم تصميمها لتحمل شروط العمل القاسية و الاراضي الصعبة المحاور: كل محور لديه قدرة تحمل 9 طن او 12 طن و تحمل علامة Ks4 و تمتلك معدل اونوماتيكي للمراحل

نظام التعليق الهوائي: تتألف من نظام تكيف عالي مع انخفاض وارتفاع وفق المحور الشاقولي، النوابض و ممتص الصدمات مصممت لتحمل الحمولات المحورية الزائدة رفع المحور الامامي؛ و يتم التحكم به من داخل الكابن

المكابح: تم تصميمها وفق المعايير الاوروبية . wabco منتجات وايكو هي المنتجات التي تستخدم في التركيب و يتم تزويد ب رافع ، صمام المكبح منفاخ مكبحي (حجم الاطوانة الكبح 30 سم مكعب) اقراص الكبح (مم 420x200) . و يتم استخدام نظام الكبح abs . و ماخدين قابلين للاستبدال يتوضعان في مقدمة المقطورة للتحكم بالمكابح الاقدام الداعمة: تحمل شعار الشركة ليدر ترابيلر و كل قدم لديها قدرة تحمل 24 طن

العجلات: ست عجلات و عجلة احتياطية مغطى R 22.5 size 385/65 MICHELIN PIRELLI او GOODYEAR يوجد نوعين من الحديد المطاوع (42 cr Mo4) و المقاوم ضد الاجهادات العالية و ملتزمة بمعايير ال SAE/DIN 2" و م . و تقدم امكانية استبدال سهلة برغبي اتصال القياسات؛ يتم تصنيعه بمختلف المقاسات حسب الطلب و القياس المعتاد للعرض 2550 ملم

باب القلاب الخلفي: اعتمادا على الاستخدام ؛

• تحكم هوائي (حيث يرفع القلاب لفتح الباب)

• تحكم هيدروليكي (حيث يمكن ان يفتح الباب دون رفع القلاب)

• كل النوعين هيدروليكي و هوائي

القلاب و الجسم: يتم تصنيع القلاب من صفيحة هاردوكس 450-400 ذات مقاومة عالية لتآكل و الصدأ و يتمتع بتصميم خاص مما يوفر لها المقاومة و يخفف من وزن القلاب و تم تصنيع الصالائح الجانبية و القاعدة من قطعة واحدة . و تتميز بميزات كثيرة مثل منظرها الجميل و اذرع التنوية في قسم الجليل الخلفي للقلابة

الاضافات: يمكن تركيب الاضافات حسب الطلب لزيادة الارتفاع 30 سم

المحور الخلفي (البستمت)؛ ذو قطر 100 مم و بحدود 37هـ و مطلية بالبرونز في نهايتها

اسطوانة الرفع المتداخلة و الافسام الهيدروليكية: تصمم وفق شروط طول القلاب و شروط عمله . . الاسطوانة الثقيلة تثبت على الاسطوانة المتداخلة . و يصحح القلاب متحكم بالهواء . و الاسطوانة تحمل ماركة اغير ايش

الصفيحة المستخدمة الاضافية: يتم استيرادها من الشركة المصنعة في السويد 450 - 400 HARDOX و Eregli Demir Çelik و النوعية ST37 و ST52

الطلاء: يتم غسل و تنظيف جميع الواجه بالماء و المواد الكيميائية السائلة المضغوطة ثم الدهان التمهيدي ثم الدهان الرئيسي

اللواحق الاساسية: حامل اطار مزدوج . وحدة تخزين عدد 1 . وحدة تخزين للطعمعة عددا

واقي من الوحل :خزان ماء سعة 30 لتر

الخيارات: محور رفع سلة مضاعفة لحمل الاطارات وواقي للوحل لكل اطارا نظام كبح للمحاور الامامية صندوق اطفاء الحريق

الضمان: مقطوراتنا مضمونة لمدة عام ضد اخطاء التصنيع (الضمان لا يشمل الضربات و الصدمات و التحميل الزائد و محاولة الاصلاح دون اخبار الشركة)

المواصفات المذكورة اعلاه هي معايير التصنيع للشركة . هذه المواصفات يمكن ان تعدل وفقا لطلب الزبون

Technical Properties

Chassis: Chassis is manufactured as "I" cross-section from high endurance steel by submerged arc welding. In manufacturing difficult area conditions an exceeding loads are taken into consideration. Robotic welding systems are used on the chassis.

Axle: It is produced as 3*12-3*14-3*16 tons carrying capacity. It has got an automatic brake lever, and it is in confirmation of European standards.

Air Suspension: It is a lowering, lifting and highness adjusting system. It is supported by Z shears and suspension bellows.

Front Axle Lifting: Front axle lifting and lowering system is in the cabin.

Brake: The brakes are designed from WABCO productions. They are in accordance with AB standards. It has an automatic load adjusting valve. ABS EBS 4S/2M.

Counterfort: They are "Lider" marked, with double revolutions mechanic pillars with 24 tons carrying capacity each.

Tire and Rim: 6+1 pieces 385 / 65 R 22, 5 Tubeless tire. – MICHELIN PIRELLI OR GOODYEAR - 11.75 - 22, 5 Pilot rim.

King - Pin: It is manufactured wrought iron; it is accordance with the 2" SAE/DIN.

Measurements: It can be made in different measurements according to the demands. The case externally width may be 2550 mm.

Rear Flap: According to the usage;

- Pneumatic controlled (as the dumper raising the flap opens)
- Hydraulic controlled (the flap may open without the dumper raises)
- Both Hydraulic and Pneumatic controlled
- Different preferences may be applied.

Dumper and The Body: It is manufactured from high endurance -400-450 Hardox sheet which is strengthened against wears (abrasions) and corrosion. It has a design of decreasing the weight of the dumper. It has some superior qualifications such as the side and floor sheets are single pieces, the rear axles has supporting levers, and it has an aesthetic visions.

Additions: According to the demand 30 cm. in width can be added.

Rear Axle Pin: It is in the quality of Ø 100 mm. and St60, the ends are bronze coated.

Telescopic Cylinder and Hydraulic Equipment: It is designed according to the conditions of buffers length and working conditions. Our manufacture heavy work cylinder is fixed to the telescopic cylinder machine. The dumper got pneumatic control, double lowering ventil, dumper transmission pump, couple type border control safety valve. The used air hydraulic hoses and records are in confirmation of AB (European Union) standards.

The Used Iron Sheet Appurtenances: Manufactured by Import (Sweden) Hardox 400-450 and Eregli Demir Çelik, the quality is St37 and St52.

Front Axle Lifting: Front axle lifting and lowering system is in the cabin.

Air Equipment: The necessary air for air suspension, from axle lifting, brake system, and ABS is used from the air tank. The hoses used in the system are polyamide and durable for air pressure.

Paint: The whole surface is cleaned in the high pressure with the mixture of water and bondor liquid. Then it is painted with a coat of epoxy coat and then with an acrylic paint. It is completely durable against the chemical effects. Preferably, customers may choose wanted colors from the RAL codes.

Standard Accessories: Single spare tyre place, 1 unit tool cupboard, 1 unit bicycle guard, 1 unit wedge and wedge place, 30 lt. water tank coated with CrNol.

Options: Rear axle lifting, double basket spare tyre place, a separate mudguard for each tyre, fire extinguishing cupboard, front axle lifting brake system.

Warranty: Our dump trucks are one year warranty against manufacturing defects (strikes, bumps, hits, exceeding tonnages, interfere to the breakdowns without giving us any information or additions are out of guaranty).

The above features are standards. The features can change according to customer's request.



نصف مقطورة ذات ستائر

الخصائص الفنية

الشاصيه: انه الاسي من حمولة 35500 كغ موزعة . تم تصنيعه من الفولاذ 52x على شكل 1 و تم تصنيعها وفق الالات اللحام المبرمجة
 المحاور: ثلاثة محاور تصنع وفق 3x12 او 3x14 او 3x16 . و تمت اضافة الى المحاور ذراع كبح اوتوماتيكية . و يتم تصنيع المحاور وفق المعايير الاوربية
 الفرامل و نظام التعليق: 3x12000 كغ قدرة تحميل تحمل علامة (LIDER)
 حساس للحمل - تعمل يضغط الهواء المضاعف - صمام الفرملة يزود بمنظم -
 امكانية ABS او EBS من منتجات شركة WABCO
 محور الرفح الامامي: يتم السيطرة عليه من المقصورة
 ارجل الدعم: كل واحدة منا لديها القدرة على تحمل حمولة 24 طن و بسرعة مضاعفة للحركة الميكانيكية
 العجلات: ست عجلات و عجلة احتياطية بمقاس R 22.5 size 385/65
 مسمار السحب الرئيسي: منتج من الحديد المطاوع (42 cr Mo4) و المقاوم ضد الاجهادات العالية و ملتزمة بمعايير ال SAE/DIN 2" و م . و تقدم امكانية استبدال
 سهلة يبرقي اتصال
 الارتفاع: 1250 ملم و الحمولة و هي فارغة 7700 كغ
 نظام الرفوف المتحركة العلوية: هذا النظام يعنل على سكة مصممة من الالمنيوم . السقف و الجوانب يتحركان بشكل منفصل عن المقطورة . القسم الجانبي سوف يكون
 له ستارة جانبية الزلايقية في نظام السكة . 9x9 سماكة الستارة . و نوع القماش اوري
 الدعائم الرئيسية: 3x 2 قطع دعائم رئيسية التي تستطيع الحركة على نظام السكة
 حجم الغطاء الجانبي و القطع: 4 قطع مصنعة من الالمنيوم و يمكن طلائها ب الطلاء الكهربائي حسب اللون المطلوب
 الغطاء الخلفي: ذو شكل حاوية و لديه نظام قفل سري و يمكن فتح الجوانب بزواوية 270 درجة و يمكن طلائها بالطلاء الكهربائي حسب اللون المطلوب مع المتدوق و

المواصفات المذكورة اعلاه هي معايير التصنيع الشركة . هذه المواصفات يمكن ان تعدل وفقا لطلب الزبون

مصنعة من الالمنيوم المعزز
 عدد الجوانب و عرضها: اربع رفوف من الالمنيوم بطول 120 ملم
 شكل السقف: ارتفاع اللوح 30 ملم على شكل صناديق يتم وضعها بشكل مستعرض و مسافة 600 ملم
 مميزة الارضيات: سماكة 30 ملم من الفينول راتنج مستوردة
 العزل الخلفي: المخزن المؤقت الخلفي هو مناسب ل EC / 70/221
 السوائد و الحواجز الواقية: 1 قطعة سائدة مع الناقلين. 2 قطعة عاكسة تقرب من السائدة.
 حاجز الحماية الجانبي: في المقدمة فإنه يبدأ من الاسف. سماكة 100 ملم
 الدرج: درج متحرك و لكن تم تجميعه في الغطاء الخلفي و بارتفاع 2.5 متر . الدرج ذو خطوتين للحصول على العمق بسهولة
 الطلاء: المقطورة تنظف قبل الطلاء و تطللى بطيقة من اجل الشكل السلس و من ثم تطللى بطلاء رئيسي و بعدة طبقة مزدوجة من الطبقة المرذوجة تحدد من قبل الزبون
 المعدات الكهربائية و الاضافة: هناك مصابيح اضاءة يشاء في المقدمة اليمينية و السيارة
 خمس قطع اضاءة على الجوانب . و يوجد اضاءة توقف في المؤخرة . مثلث اضاءة
 النظام الكهربائي جميعه موافق للنظام E و يوجد 7 ماخذ x2
 خزان الماء: 60 لتر مصنع من الستاللس
 واقي من الوحل: 4 قطع من واقي الوحل . 8 ازرع لحمل واقيات الوحل و قطعتين خيلفات واقيات ماء
 المخزن: خزنة تحوي على خزنة للعدة و خزنة لاطفاء الحريق بحجم 1500x650x550
 الضمان: مقطوراتنا مضمونة لمدة عام ضد اخطاء التصنيع (الضمان لا يشمل التغيرات و الصدمات و التحميل الزائد و محاولة الاصلاح دون اخطار الشركة)

Curtain-Side Semi Trailer

Technical Properties

Chassis: It is strength against to 35500 kg spread out load, it has been manufactured from ST 52 material, in "I" cutting and manufactured through robotic welding systems.
Axle: It is produced as 3*12-3*14-3*16 tons carrying capacity. It has got an automatic brake lever, and it is in confirmation of European standards.
Brake and Suspension: 3 x 9000 kg carrying capacity, "Lider Mark" Double phases pneumatic, sensitive against to load, brake valve with regulator, ABS or EBS brake system (WABCO).
Front and Back Axle Lifting (Commanded from inside of cabinet): Loading-discharging ramp adjusting arm (WABCO).
Counterfort: They are "Lider" marked, with double revolutions mechanic pillars with 24 tons carrying capacity each.
Tire and Rim: 6+1 pieces 385 / 65 R 22. 5 Tubeless tire. - MICHELIN - BRIDGESTONE - 11.75 - 22. 5 Plot mm.
King Pin: It is in SAE standards, 2" diameter assembled with 8 pieces screws, made of 42 Cr Mo4 forged steel.
Dimensions: Inside Length: 13660 mm, Inside Width: 2480 mm, Inside Height: 2700 mm, Volume/Capacity: 91.50 m³, Height: 1250 mm, Empty Weight: 7700 kg.
Top mobile Roof system: this system operates on aluminum rail it has been designed according to trailer regulation because the roof and sides moves separately on trailer. The side section will have sliding side curtain in rail system, 9*9 knitting density, and European canvas.
King Posts: 2 x 3 pieces sliding king posts that can be move in railed system.
Side Cover Sizes and Pieces: 4 pieces aluminum side cover made of 65 Cm height box sectioned aluminum profiles and can be painted with electrostatic paint in desired color or optionally with eloxal.
The Rear Cover: Container type, having secret lock system, can be opened sides in 270 degree; can be painted with electrostatic paint in desired color with box sections. made of strengthened aluminum.
The Number of Side Profile and Profile Width: 4 rows Aluminum side profile in 120 mm height.

The above features are standards. The features can change according to customer's request.

Ceiling Profiles: 30 mm height box profiles that are placed transversely in 600 mm distance.
Flooring Features: 30 mm import phenolic resin covered flooring.
Rear Buffer: the rear buffer is suitable to 70/221/ EC version, tilted type, with dashpot.
Chock and Protective Barriers: 1 piece park chock together with carriers. 2 pieces reverse approaching ramp chock.
Side Protective Barrier: at the front; it begins from feet to boards. At the rear it begins from feet to buffer. It is 100 mm height and made of 2 rows aluminum profile they may be removed if requires.
Stair: Mobile stair but assembled in rear cover in 2.5 m height. Stair with two steps to provide easy getting on from rear.
Paint: The whole surface is cleaned in the high pressure with the mixture of water and bonder liquid. Then it is painted with a coat of epoxy coat and then with an acrylic paint. It is completely durable against the chemical effects. Preferably, customers may choose wanted colors from the RAL codes.
Electrical Equipment and Lighting: There are white color corner lamps at front right and front left. 5 pieces amber color lamps at sides. 60, 70, 80 labels, there must be park lamps at the rear, plate lamp, and triangle reflector. (Electric system, completely E approved) 2 X 7 pin electric socket.
Water Tank: 60 lt Cr -Ni Water tank that is made of stainless steel.
Mudguard: 4 pieces quarter type plastic buffer, 4 pieces portable type buffer arm, 8 pieces buffer connection and 2 pieces rear duster with water stop.
Spare Wheel Carrier: Double basket type, portable spare wheel carrier.
Cupboard: 1 set tool kit board. 1 piece board for store in 1500x650x550 mm size and 1 piece plastic board for fire extinguisher in 1500x650x550 mm size.
Warranty: Our dump trucks are one-year warranty against manufacturing defects (strikes, bumps, hits. exceeding tonnages, interfere to the breakdowns without giving us any information or additions are out of guaranty).



مقطورة مسطحة

الخصائص الفنية

الهيكل (الشاصيه): مصنعة بواسطة الات الحام الغازي من الحديد المقاوم الصلب شكل المقطع 1 مع الاخذ بعين الاعتبار الحمولات الزائدة عن طريق الات الحام المبرمجة المحاور: ثلاثة محاور تصنع على شكل 3x12 او 3x14 او 3x16. زراع ضبط الفرامل اوتوماتيك والالزام بالمعايير الاوربية نظام التعليق الهوائي: تتالف من نظام تكيف عالي مع انخفاض وارتفاع وفق المحور الشاقولي التوابض و ممتص الصدمات مصممت لتحمل الحمولات المحورية الزائدة محور الرفع الامامي: يتم السيطرة عليه من المقصورة المكابح: تم تصميمها وفق المعايير الاوربية . wabco منتجات واينكو هي المنتجات التي تستخدم في التركيب ويتم تزويد ب رافع . صمام المكبح منفاج مكبحي (حجم الاطوانة الكبح 30 سم مكعب) اقراص الكبح (مم 420x200) ويتم استخدام نظام الكبح abs . و ماخذين قابلين للاستبدال يتوضعان في مقدمة المقطورة للتحكم بالمكابح ارجل الدعم: كل واحدة منها لديها القدرة على تحمل حمولة 24 طن و بسرعة مضاعفة للحركة الميكانيكية العجلات: ست عجلات و عجلة احتياطية بمقاس R 22,5 size 385/65 مسمار التعليق: منتج من الحديد المطاوع (42 cr Mo4) و المقاوم ضد الاجهادات العالية و ملتزمة بمعايير ال SAE/DIN 2" م . و تقدم امكانية استبدال سهلة يبرغي اتصال غطاء الارضية: بسماكة 3x4 ملم على شكل الماسي او خشبي النظام الكهربائي: نظام كهرباء 24 فولط وفقا للوائح الاتحاد الاوربي الجدران الجانبية و الارضية: اما على شكل احاديذ او شكل متصلب . الجدران الجانبية اما المنيوم او حديد حسب الطلب . التصميم اختياري و يمكن ان يصمم لنقل الانابيب الطلاء المقطورة تنظف قبل الطلاء و تطلاي بطيقة من اجل الشكل السلس و من ثم تطلاي بطلاء رئيسي و بعدها بطيقة مزدوجة من الطبقة المزدوجة تحدد من قبل الزبون ملحقات المقطورة الاساسية: صمد لامتصاص الصدمات سلة مصنعة من المنيوم من اجل حمل العجلة الاضافية حجرة واحدة من اجل مطفاة الحريق حجرة من اجل وضع ادوات العدة خزان ماء من السنتالس ستيل وافي من الوحل سياج دارج وافي من الطين اربع حلقات للسحب الجزرات التي يمكن اختيارها: الفرامل القرصي امكانية تصميم الهيكل بدو اغشية الارضيات. ارتفاع المصدر وافي من الطين لكل عجلة . محاور لوربية (BPW-SAF9) الضمان: مقطورتانا مضمونة لمدة عام ضد اخطاء التصنيع (الضمان لا يشمل الضربات و الصدمات و التحميل الزائد و محاولة الإصلاح دون اختيار الشركة)

المواصفات المذكورة اعلاه هي معايير التصنيع للشركة . هذه المواصفات يمكن ان تعدل وفقا لطلب الزبون



Flatbed Semi Trailer

Technical Properties

Chassis: Chassis is manufactured as "I" cross section from high endurance steel by submerged arc welding. In manufacturing difficult area conditions an exceeding loads are taken into consideration. Robotic welding systems are used on the chassis.
Axle: It is produced as 3*12 -3*14 -3*16 tons carrying capacity. It has got an automatic brake lever, and it is in confirmation of European standards.
Air Suspension: It is a system of lifting, lowering and highness arranging; it consist of parabolic Z shears and shock absorber elements which arrange the exceeding axle motions.
Front Shaft Lifting: Controlled from shaft lifting system in the cabin.
Brake: It was designed according to European standards. WABCO productions are being used in its installation. It was installed with automatic brake ratchets, brake ventilis, brake bellows (30 m³ cylinder), brake discs (420x200 mm), and axle brakes ABS or EBS system. Two replaceable and protected brake sockets take place in front of the trailer.
Counterfort: They are "Lider" marked, with double revolutions mechanic pillars with 24 tons carrying capacity each.
Tire and Rim: 6+1 pieces 385 / 65 R 22, 5 Tubeless tire. – MICHELIN PIRELLI OR GOODYEAR - 11.75 - 22, 5 Plot rim.
King - Pin: It is in accordance with 2" SAE/DIN NORMS, durable again high level tension brakes, made of forged steel (42 Cr Mo 4). Practical replaceable by means of screw joints.
Base Slab: 3*4 mm lozenge sheet or in the form of a wooden, a metal grids.
Flaps: Sheet flaps which are strengthened with press. Height is 90 cm. Additions 35 cm.
Paint: The whole surface is cleaned in the high pressure with the mixture of water and bonder liquid. Then it is painted with a coat of epoxy coat and then with an acrylic paint. It is completely durable against the chemical effects. Preferably, customers may choose wanted colors from the RAL codes.
Standard Accessories: Buffer, aluminum single spare part place, 1 unit cupboard for fire equipment, 1 unit tool cupboard, water tank made of stainless steel, 1 unit wedge and wedge place, bicycle barriers, mudguard, 4 units of Ro-Ro circles, Single spare tyre carrier.
Optional Properties: Disc brake, double spare tyre carrier, 1 unit food cupboard, raising buffer, additions 35+35 cm height, the second axle lifting system, a spare mudguard for each tyre, BPW and SAF Group- mechanical suspension systems.
Warranty: Our dump trucks are one year warranty against manufacturing defects (strikes, bumps, hits, exceeding tonnages, interfere to the breakdowns without giving us any information or additions are out of guaranty).

The above features are standards. The features can change according to customer's request.



مقطورة مسطحة قابلة للتمدد

الخصائص الفنية

الهيكل (الشاصيه) مصنعة بواسطة الات الحام الغازي من الحديد المقاوم الصلب شكل المقطع T مع الاخذ بعين الاعتبار الحمولات الزائدة عن طريق الات الحام المبرمجة المحاور: ثلاثة محاور لتصبح وفق 3x12 او 3x14 و3x16 . و تمت اضافة الى المحاور ذراع كبح اوتوماتيكية . ويتم تصنيع المحاور وفق المعايير الاوروبية نظام التعليق الهوائي: تتألف من نظام تكيف عالي مع انخفاض وارتفاع وفق المحور الشاقولي ، التوايض و امتص الصدمات مصممت لتحمّل الحمولات المحورية الزائدة رفع المحور الامامي: خفض و رفع المحور الامامي يتم التحكم به من الكابن المكابح: تم تصميمها وفق المعايير الاوروبية . wabco منتجات وايكو هي الممنتجات التي تستخدم في التركيب ويتم تزويد ب رافع . صمام المكبح متفاح ميكبي: (حجم الاطوارة الكبح 30 سم مكعب) القرص الكبح (مم 420x200) ويتم استخدام نظام الكبح abs ، و ماخذين قابلين للاستبدال يتوضعان في مقدمة المقطورة للتحكم بالمكابح الاقدام الداعمة: تحمل شعار الشركة ليدر ترابيلر و كل قدم لديها قدرة تحمل 24 طن الاطارات: عدد الاطارات 6 +1 و مقاس R 22.5 600,385 مسمار السحب الرئيسي: منتج من الحديد المطاوع (42 cr Mo4) و المقاوم ضد الاجهادات العالية و ملتزمة بمعايير ال SAE/DIN 2" م . و تقدم امكانية استبدال سهلة يبرغي اتصال صفيحة الارضية: الصاج 4 x 3 عم بشكل مربعات و ممكن ان تصنع من الخشب الابواب الجانبية: صفتاح معدنية نقساة بالكبس و ارتفاع 90 سم و يمكن اضافة ارتفاع اضافي 35 سم الطلاء: يتم غسل و تنظيف جميع الواجه بالماء و المواد الكيميائية السائلة المضغوطة ثم الدهان التمهيدي ثم الدهان المصنوع من الالمنيوم وحادا اطفاء الحريق صندوق للعدة الكسوريات الاساسية: محدد لامتصاص الصدمات مكان لوج الاطار الاحتياطي من الالمنيوم وحادا اطفاء الحريق صندوق للعدة لضماني: مقطوراتنا مضمونة لمدة عام ضد اخطاء التصنيع (الضمان لا يشمل الضربات و الصدمات و التحميل الزائد و محاولة الإصلاح دون اخبار الشركة)

المواصفات المذكورة اعلاه هي معايير التصنيع للشركة . هذه المواصفات يمكن ان تعدل وفقا لطلب الزبون

Prolonged Boat Trailer

Technical Properties

Chassis: Chassis is manufactured as "I" cross section from high endurance steel by submerged arc welding. In manufacturing difficult area conditions an exceeding loads are taken into consideration. Robotic welding systems are used on the chassis.
Axle: It is produced as 3"12 -3"14 -3"16 tons carrying capacity. It has got an automatic brake lever, and it is in confirmation of European standards.
Air Suspension: It is a system of lifting, lowering and highness arranging; it consist of parabolic Z shears and shock absorber elements which arrange the exceeding axle motions. Option mechanical suspension systems.
Front Shaft Lifting: Controlled from shaft lifting system in the cabin.
Brake: It was designed according to European standards. WABCO productions are being used in its installation. It was installed with automatic brake ratchets, brake ventilis, brake bellows (30 cm3 cylinder), brake discs (420x200 mm), and axle brakes ABS or EBS brake system. Two replaceable and protected brake sockets take place in front of the trailer.
Counterfort: They are "Lider" marked, with double revolutions mechanic pillars with 24 tons carrying capacity each.
King - Pin: It is in accordance with 2" SAE/DIN NORMS, durable again high level tension brakes, made of forged steel (42 Cr Mo 4). Practical replaceable by means of screw joints.
Tire and Rim: 6+1 pieces 385 / 65 R 22.5 Tubeless tire. – MICHELIN PIRELLI OR GOODYEAR - 11.75 - 22, 5 Plot rim.
Base Slab: 3"4 mm lozenge sheet or in the form of a wooden, a metal grids.
Flaps: Sheet flaps which are strengthened with press. Height is 90 cm. Additions 35 cm.
Paint: The whole surface is cleaned in the high pressure with the mixture of water and bonder liquid. Then it is painted with a coat of epoxy coat and then with an acrylic paint. It is completely durable against the chemical effects. Preferably, customers may choose wanted colors from the RAL codes.
Standard Accessories: Buffer, aluminum single spare part place, 1 unit cupboard for fire equipment, 1 unit tool cupboard, water tank made of stainless steel, 1 unit wedge and wedge place, bicycle barriers, mudguard, 4 units RO - Ro circles, single spare tyre carrier.
Optional Properties: Disc brake, double spare tyre carrier, 1 unit food cupboard, raising buffer, additions 35+35 cm height, the second axle lifting system, a spare mudguard for each tyre, BPW and SAF Group- mechanical suspension systems.
Warranty: Our dump trucks are one year warranty against manufacturing defects (strikes, bumps, hits. exceeding tonnages, interfere to the breakdowns without giving us any information or additions are out of guaranty).

The above features are standards. The features can change according to customer's request.



مقطورة خزان



Tanker Trailer

الخصائص الفنية

الشاسيه: مصنعة من الفولاذ الصلب على شكل 1 وفق لحام الفوس الكهربائي الغمر بغاز خامل . و تم الاخذ اعتبارات التحميل الزائد بالحسبان المحاور: ثلاثة محاور تصنع على شكل 3x12 او 3x14 او 3x16 . و تمت اضافة الى المحاور ذراع كبح اوتوماتيكية . و يتم تصنيع المحاور وفق المعايير الاوروبية نظام التعليق الهوائي: تتألف من نظام تكيف عالي مع انخفاض وارتفاع وفق المحور الشاقولي. النوابض وامتصاص الصدمات مصممة لتحمل الحمولات المحورية الزائدة رفع المحور الامامي: خفض و رفع المحور الامامي يتم التحكم به من الكابن المكابح: تم تصميمها وفق المعايير الاوروبية . wabco منتجات وايكو هي الممنتجات التي تستخدم في التركيب و يتم تزويد ب رافع . صمام المكبح منفاخ مكبحي (حجم الاطوانة الكبح 30 سم مكعب) اقراص الكبح (مم 420x200) و يتم استخدام نظام الكبح abs . و ماخذين قابلين للاستبدال يتوضعان في مقدمة المقطورة للتحكم بالمكابح الاقدام الداعمة: تحمل شعار الشركة ليدر ترايلر و كل قدم لديها قدرة تحمل 24 طن الاطارات: عدد الاطارات 6 + 1 و مقاس R 22.5 60/385

مسمار السحب الرئيسي: منتج من الحديد المطاوع (42 cr Mo4) و المقاوم ضد الاجهادات العالية و ملتزمة بمعايير ال SAE/DIN 2" و م . و تقدم امكانية استبدال سهلة ببرغي اتصال الطلاء: يتم غسل و تنظيف جميع الوجة بالماء و المواد الكيميائية السائلة المضغوطة ثم الدهان التمهيدي ثم الدهان الرئيسي مادة المصنوع منها لخزان: جسم الخزان مصنع بسمائة 4 ملم من الفولاذ 437، الطول من 10000 ملم الى 12000 العرض 2550 ملم ذو سبع مقاطع و كل مقطع على شكل حرف D التعبئة و التفريغ: فتحات الدخول ذات اطواق اغطية مانعة للسررب لكل قسم . الانابيب ذات القطر 3 انش تتصل كل واحدة منها مع صمام 3 متصلات مع صمام كرة يعطي التفريغ الطبيعي الاضافات: الفرص المكبحي ، حامل عجلة مزدوج ، صندوق لحفظ الاطعمة ، زيادة في الارتفاع 35+35 سم . المحور الثاني محور رفع ، وافي من الطين لكل عجلة الخيارات الاضافية التي يمكن ان يطلبها الزبون: حجم الخزان من 33000 الى 36000 لتر حسب الطلب، تصنيع الخزان من مواد مختلفة، حامل للاطارات المزدوجة، صندوق لحفظ الطعام، وافي للوحل لكل اطار، قرص المكابح الضمان: مقطوراتنا مضمونة لمدة عام ضد اخطاء التصنيع (الضمان لا يشمل الضربات و الصدمات و التحميل الزائد و محاولة الإصلاح دون اخبار الشركة)

المواصفات المذكورة اعلاه هي معايير التصنيع للشركة . هذه المواصفات يمكن ان تعدل وفقا لطلب الزبون

Technical Properties

Chassis: Chassis is manufactured as "I" cross section from high endurance steel by submerged arc welding. In manufacturing difficult area conditions an exceeding loads are taken into consideration. Robotic welding systems are used on the chassis.
Axle: It is produced as 3"12 -3"14 -3"16 tons carrying capacity. It has got an automatic brake lever, and it is in confirmation of European standards.
Air Suspension: It is a system of lifting. Lowering and highness arranging; it consist of parabolic Z shears and shock absorber elements which arrange the exceeding axle motions. Option mechanical suspension systems.
Front Shaft Lifting: Controlled from shaft lifting system in the cabin.
Brake: It was designed according to European standards. WABCO productions are being used in its installation. It was installed with automatic brake ratchets, brake ventilis, brake bellows (30 cm³ cylinder), brake discs (420x200 mm), and axle brakes ABS or EBS system. Two replaceable and protected Brake sockets take place in front of the trailer.
Counterfort: They are "Lider" marked, with double revolutions mechanic pillars with 24 tons carrying capacity each.
Tire and Rim: 6+1 pieces 385 / 65 R 22. 5 Tubeless tire. – MICHELIN PIRELLI OR GOODYEAR - 11.75 - 22, 5 Plot rim
King-Pin: It is accordance with 2"SAE/DIN norms, durable again high level tension brakes, made of forget steel (42 Cr Mo 4). Practical replaceable by means of screw joints.
Paint: The whole surface is cleaned in the high pressure with the mixture of water and bonder liquid. Then it is painted with a coat of epoxy coat and then with an acrylic paint. It is completely durable against the chemical effects. Preferably, customers may choose wanted colors from the RAL codes.
Standard Accessories: Buffer, 1 unit tool cupboard, water tank made of stainless steel, 1 unit wedge and wedge place, mudguard, single spare tyre carrier.
Optional Properties: Tanker, volume 33000 lt to 50000 lt, disc brake, double spare tyre place, 1 unit food cupboard, a mudguard for each tyre.
Tanker Material: Tank body is made of 4 mm thickness St 37 iron sheet length 10.000 mm-12.000 mm width 2550 mm It has 7 sections our tanks are in elliptical, round, double "D" types.
Filling & Discharging system: Leak proof, with gasket manhole covers for each section. Pipes in 3" diameter connect each section to valve box. 3" diameter ball valve provides independent natural discharging system. 3 as filled from cover.
Optional Properties: Disc brake, double spare tyre carrier, raising buffer, additions 35+35 cm height, the second axle lifting system, a spare mudguard for each tyre. BPW and SAF Group- mechanical suspension systems. Different material type of tanker sheet metal.
Warranty: Our dump trucks are one year warranty against manufacturing defects (strikes, bumps, hits, exceeding tonnages, interfere to the breakdowns without giving us any information or additions are out of guaranty).

The above features are standards. The features can change according to customer's request.

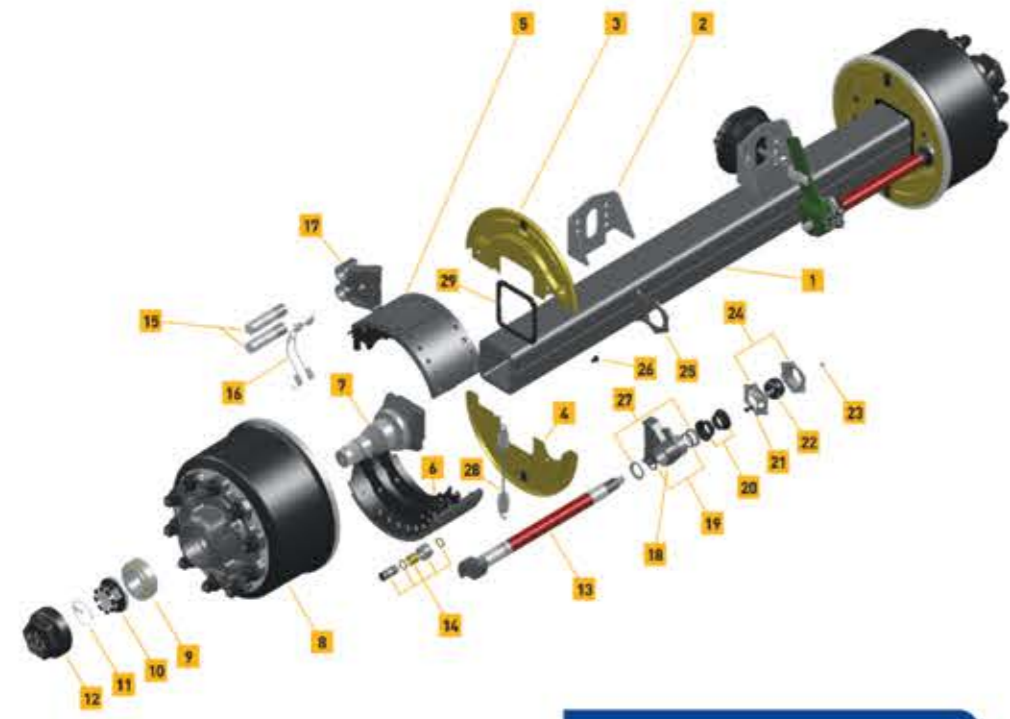


VARIOUS APPLICATIONS

تطبيقات مختلفة

VARIOUS APPLICATIONS

تطبيقات مختلفة



12 Ton Pilot Axle (Unloaded)
اقسام المحور 12 طن (الغير محملة)

DESCRIPTION	Part No / جزء لا	الوصف
AXLE BEAM ASSY	1	جائز تجميع المحور
BRAKE CHAMBER STAYS	2	قدم حجرة الفرين
DUST COVER	3-4	غطاء العبار
BRAKE LINING	5	بطانة المكبح
BRAKE SHOE	6	لقمة الفرمة
PILOT AXLE	7	المحور المرشد
DRUM BRAKE	8	المكبح الاسطواني
BEARING	9	حامل
SW 80mm AXLE STUD NUT	10	صامولة مسمار المحور 80mm
AXLE STUD NUT LOCKING SEGMENT	11	صامولة مسمار المحور قفل دائري
WHEEL HUB CAP	12	غطاء العجلة
S CAM SHAFT	13	عمود الحدبات بشكل S
BRAKE SHOE BARREL SET	14	لقمة الفرمة اداة انبوب

DESCRIPTION	Part No / جزء لا	الوصف
BRAKE SHOE PIN	15	خابور لقمة الفرمة
LOCKING SPRING	16	نابض القفل
BRACKET ASSY	17-18	ماسك مضخم
SEGMENT	19	قطعة دائرية
SEAT DUST RUBBER	20	كرسي مطاطي غباري
M8 x 25 CAPSCERWS	21	برغي سدادي m8x25
PLASTIC BUSHING	22	بطانة بلاستيكية
M8 FIBERED NUT	23	صامولة اليف
HINGE PLATE (2 PIECE)	24	مفصل صاج (عدد 2)
CAMSHAFT HOLDER	25	حامل عمود الحدبات على شكل S
M10 x 16 CAPSCERWS	26	براغي اغطية M10 x 16
S-SHAFT SIDE PLATE	27	صفيحة العمود المرفقي الجانبي S
BRAKE SPRING	28	نابض الفرامل
RUBBER SLEEVE	29	حلقة مطاط



12 Layer Piled Spring
النابض ذو طبقة متكدسة 12



Z Spring 70 mm
نابض Z 70 ملم



Shock Absorber
ممتص الصدمات



Tipper Cylinders



Manuel Slack Adjuster
صابط ارتخاء يدوي



Automatic Slack Adjuster
صابط ارتخاء اوتوماتيكي



Hanger Bracket Set
اداة تعليق مثبتة ماسكة



813 Bellow
منفاخ 813



M9 Bellow
منفاخ M9



Deck Bellow
منفاخ قرصي



30 Ordinary Bellow
منفاخ عادي 30



30x30 Bellow with Enmergency
منفاخ مع الطوارئ 30x30



Wabco EBS Center
مركز فرامل ESB ال WABCO



Wabco ABS Center
مركز فرامل ABS ال WABCO



Wabco Ramp Lever
ذراع ضغط WABCO



Park Button
ظر التوقف



Air Coupling (Red)
علبة وصل هوائية (حمر)



Air Coupling (Yellow)
علبة وصل هوائية (صفراء)



Trailer Foot
اقدام المقطورة



Bicycle Wheel Wedge
قضيب امان للعجلات



Spare Tire Carrier with Pipe
حامل الاطرا مع انبوب



King Pin
المسمار الرئيسي



Pilot Mudguard
واقى من الطين



Fire Box
صندوق حريق



Plastic Wheel Wedge
منبب عجلات منفر د بلاستيكي



180 lt. Oil Tank
خزان زيت سعة 180 لتر



Aluminum Water Tank
خزان ماء من الالمنيوم



Air Tube
الشريط الهوائي

SPARE PARTS

قطع غيار

SPARE PARTS

قطع غيار



Lider Trailer CO.

Fevziçakmak Mah. 10664. Sk. No: 30 Karatay / KONYA
Tel: 00(90) 332 248 83 00 Gsm: 00(90) 505 355 15 27  
www.lidertrailer.com - export@lidertrailer.com
rahim@lidertrailer.com - rahim.lider@gmail.com

 /LiderTrailerTurkey

 /lidertrailer